

RH-L0492-W100C

LED Linienleuchte

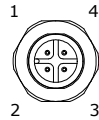
RH Engineering GmbH & Co. KG

D-73079 Söben Marktstr. 1
 Telefon +49 7162 462708 0 Fax +49 7162 462708 1
 www.rhengineering.de



Elektrischer Anschluss

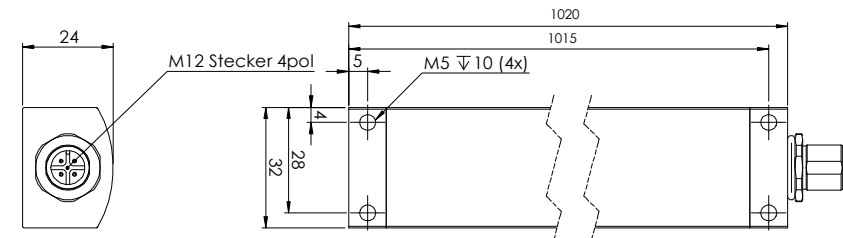
Die Versorgungsspannung der Leuchte beträgt 24 VDC.
 Beim Anschluss ist auf die Polarität zu achten.
 Eine Verpolung kann zur Zerstörung des Leuchtmittels führen.



PIN1	braun	+24 VDC
PIN2	weiß	nc
PIN3	blau	GND
PIN4	schwarz	nc
GND= Masse; nc= nicht belegt		

Montage

Zur Befestigung der Leuchte sind je zwei M5 Gewindebohrungen an den Seite der Leuchte angebracht (siehe Abbildung).



Allgemeines

Sicherheitshinweis!

LED-Lichtsysteme können sehr intensive Strahlung erzeugen, die bei unsachgemäßer Verwendung ggf. die Augen schädigen können.

Für Schäden, die durch unsachgemäßen Gebrauch oder Anschluss entstehen, kann der Hersteller nicht verantwortlich gemacht werden.

Die Eignung des Produktes für den vorgesehenen Verwendungszweck unter Berücksichtigung aller Rahmenbedingungen ist jeweils vom Kunden selbst zu prüfen.

Technische Daten

Lichtfarbe*	kaltweiß
Abstrahlwinkel*	10°
Betriebsart	geeignet für Dauerbetrieb
Betriebsspannung	24 VDC ± 5%
Leistungsaufnahme*	40 W
Anschlussart	M12 Stecker
Anschlusskabel	-
Verpolungsfest	nein
Betriebstemperatur	-20...+40°C
Schutzart	IP 64
Schutzklasse	3
Material (Gehäuse)	Aluminium / Acrylglas
Abmessungen (LxBxH)	1020x32x24 mm
Leuchte geeignet zur Montage auf normal entflammaren Oberflächen	ja
Mindestabstand zur angestrahlten Fläche	-

* Aufgrund des komplexen Herstellungsprozesses von Leuchtdioden, stellen die oben angegebenen typischen Werte der technischen LED-Parameter nur rein statistische Größen dar, die nicht notwendigerweise den tatsächlichen technischen Parametern jedes einzelnen Produktes entsprechen.