

RH-L0492-W010C

LED Linienleuchte

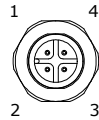
RH Engineering GmbH & Co. KG

D-73079 Sößen Marktstr. 1
 Telefon +49 7162 462708 0 Fax +49 7162 462708 1
 www.rhengineering.de



Elektrischer Anschluss

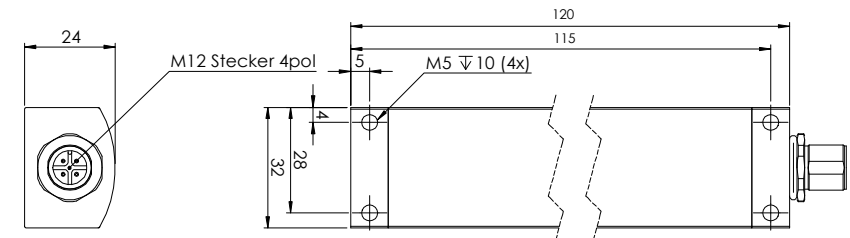
Die Versorgungsspannung der Leuchte beträgt 24 VDC.
 Beim Anschluss ist auf die Polarität zu achten.
 Eine Verpolung kann zur Zerstörung des Leuchtmittels führen.



| | | |
|------------------------------|---------|---------|
| PIN1 | braun | +24 VDC |
| PIN2 | weiß | nc |
| PIN3 | blau | GND |
| PIN4 | schwarz | nc |
| GND= Masse; nc= nicht belegt | | |

Montage

Zur Befestigung der Leuchte sind je zwei M5 Gewindebohrungen an den Seite der Leuchte angebracht (siehe Abbildung).



Allgemeines

Sicherheitshinweis!

LED-Lichtsysteme können sehr intensive Strahlung erzeugen, die bei unsachgemäßer Verwendung ggf. die Augen schädigen können.

Für Schäden, die durch unsachgemäßen Gebrauch oder Anschluss entstehen, kann der Hersteller nicht verantwortlich gemacht werden.

Die Eignung des Produktes für den vorgesehenen Verwendungszweck unter Berücksichtigung aller Rahmenbedingungen ist jeweils vom Kunden selbst zu prüfen.

Technische Daten

| | |
|--|---------------------------|
| Lichtfarbe* | kaltweiß |
| Abstrahlwinkel* | 10° |
| Betriebsart | geeignet für Dauerbetrieb |
| Betriebsspannung | 24 VDC ± 5% |
| Leistungsaufnahme* | 4 W |
| Anschlussart | M12 Stecker |
| Anschlusskabel | - |
| Verpolungsfest | nein |
| Betriebstemperatur | -20...+40°C |
| Schutzart | IP 64 |
| Schutzklasse | 3 |
| Material (Gehäuse) | Aluminium / Acrylglas |
| Abmessungen (LxBxH) | 120x32x24 mm |
| Leuchte geeignet zur Montage auf normal entflammaren Oberflächen | ja |
| Mindestabstand zur angestrahlten Fläche | - |

* Aufgrund des komplexen Herstellungsprozesses von Leuchtdioden, stellen die oben angegebenen typischen Werte der technischen LED-Parameter nur rein statistische Größen dar, die nicht notwendigerweise den tatsächlichen technischen Parametern jedes einzelnen Produktes entsprechen.